

# 体験保育 & 説明会



日時：平成30年6月2日（土）9：30～11：00頃

対象年齢は、平成27年4月2日生～平成28年4月1日生です

※体験内容については、多少変更される場合もあります。ご了承ください。

ー 当日のスケジュール（予定） ー

▼9：30～10：00 保育体験（各保育室）

○保育室にお入り頂けるのは、付き添いの保護者1名です。

・親子での保育体験一日課活動による「ことば遊び」「リズム遊び」他

▼10：10～11：00 説明会（ホール）

・子どもたちは、別室で体育遊び・積み木遊び・シール遊び等も体験できます。

・保護者各位には、園長より教育方針等についての説明を行います。

持ち物：上ぐつ（親子共に。無ければ裸足でも結構です）

■お申し込みについては、必ずお電話（平日：10時～16時）、メール【希望日程・保護者氏名・就園予定児名（漢字・ふりがな共）・生年月日（対象年齢確認のため）を必ず記入の上】もしくは、インターネット（要登録）でお申し込みください。

予約開始：5月7日（月）～25日（金）まで！

【会場の都合上、定員になり次第締め切ります】

お申し込み電話番号 → 072-872-8071

メール → [info@d-chuo.ed.jp](mailto:info@d-chuo.ed.jp)

オススメ！

インターネット（要登録）→ <http://dchuo.enjii.jp>

（未就園児専用サイト）



メール QR コード



未就園児サイト QR コード

■未就園児サイト

「園庭開放」はじめ、様々な子育て支援メニューを閲覧・ネットからワンクリックで申込みが可能です！

尚、当日は休園日のため、保育の様子をご覧いただけません。

実際の保育の様子をご覧になる場合は、別途、平日の園見学（随時可）をお申し込み頂くか、下記日程の「見学説明会」にご参加ください。

## — 保育見学 & 説明会 —

第1回目 平成30年7月5日（木）

第2回目 平成30年9月5日（水）

★説明会は、下記の要領で「保育見学会」とともに実施します。

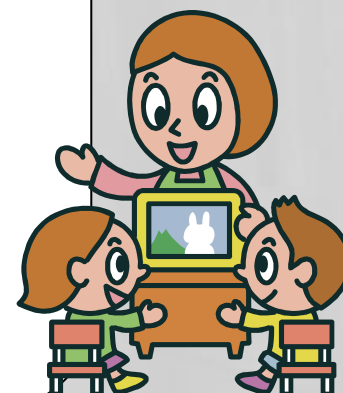
※予約は不要です。ご自由にご参加ください！

▼午前 9：20～10：30 保育見学会

保育の様子を自由にご見学下さい。

▼午前 10：40～11：30頃 説明会

教育方針他についてのご説明と各種ご質問をお受け致します。



※園内に自動車は入れません。近隣の有料駐車場をご利用頂くか、自転車又は徒歩でご来園下さい。